



家用可燃气体探测器

FS0801B

安装使用说明书



深圳市迈思通科技有限公司

SHEN ZHEN MILESTONE TECHNOLOGY CO.,LTD

## 致用户

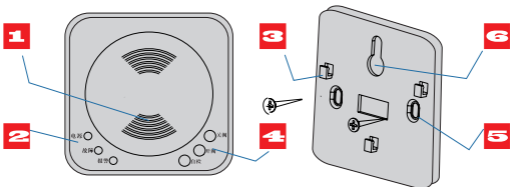
感谢您选择 FS0801B 家用可燃气体探测器！为保障您的人身安全及财产利益，并使产品发挥出应有的作用，在产品安装、使用或维护前，请务必完整阅读本说明书，特别是警告和注意事项，并妥善保管本说明书以供需要时查阅。

## 概述

FS0801B 壁挂 / 吸顶独立式可燃气体探测器是由深圳市迈思通科技有限公司研发生产的，产品符合国标及国家产品质量要求。本报警器选用高品质气敏传感器，采用最先进、可靠的检测技术、控制技术、显示技术、具有稳定性及灵敏度高、寿命长、抗干扰、输入电压宽、安装方式灵活简便等特点，是适合于家庭气体安全保障的高品质产品。

## 产品结构及主要功能

用于实时、灵敏、准确的检测报警器安装地点附近的特定气体浓度值，并实时判断所测浓度值是否达到报警器设定的报警浓度值，一旦判定超过设定报警浓度值，报警器会立即发出“声光报警信号”，提醒用户进行处理。另外用户可以根据需要，选择自动的输出驱动电动机机械手或电磁阀、排风扇等控制功能。



1、进气栅；

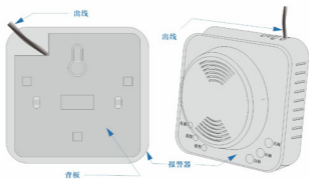
2、状态灯；

3、卡口；

4、按键；

5、螺丝孔；

6、挂孔；



吸顶式（后出线）壁挂（侧出线）

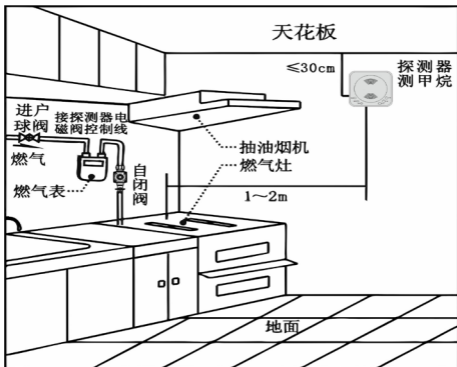
## 主要技术指标

适用气体	天然气 液化石油气 人工煤气 一氧化碳
传感器类型	半导体
电源电压	AC180 - 270V50HZ
声压范围	>70dB/m
报警浓度设定	11%LEL (1-25% 可调) / 一氧化碳 250PPM
响应时间	少于 30 秒
报警方式	声光报警，
寿命	5 年 (典型值)
电磁阀输出	DC12V/300mA
功耗	静态功耗 <1.2W, 动态功耗 <2W
环境温度	-10°C ~ 55°C
湿度范围	<95% (无凝露)
标准	GB15322.2-2003
使用场所	室内

## 安装

### 安装位置

- 1、适用于液化石油气报警器，应安装于距地面小于 30cm，距地面和墙壁大于 2cm 的位置处，距厨具小于 2 米的位置。
- 2、适用于天然气的报警器，应安装于距顶棚小于 1 米，距顶棚和墙壁大于 2cm 的位置处，距厨具小于 2 米的位置，如图所示。
- 3、适用于一氧化碳的报警器，应安装与距泄漏源小于 2 米的位置。



### 安装方法

可将报警器悬挂在墙壁上，或将报警器的挂板安装于墙洞中，再将报警器挂在挂板上。如下图所示：

### 注意：

1. 本探测器仅为家用报警器，应安装在室内；  
避免安装在通风口、换气扇、房门等风量流动较大的地方；
2. 避免安装在热源、水蒸气、油烟正上方；
3. 如果房屋需要油漆或焊接等装修操作，应在装修后再安装。

## 9 使用说明

### 一、正常工作

接通电源，报警器电源指示灯“绿色灯”点亮并闪烁，此时的报警器尚处于预热状态，不会进行正常的可燃气体浓度检测工作。预热结束方可进入正常工作状态

电源接通 5 分钟左右，报警器电源指示灯“绿色灯”停止闪烁，处于长亮状态，表明报警器进入正常工作状态。

### 二、报警状态说明

#### 1、报警器传感器故障

若出现报警器长鸣，且故障指示灯“黄色灯”处于长亮状态，表明此时报警器内的传感器存在问题，报警器已经不能正常工作了，提醒用户要联系供应商更换或维修报警器。

#### 2、燃气泄漏报警

当报警器检测并判定到报警器附近的特定气体浓度达到报警器设定的报警浓度值

时，报警指示灯“红色灯”持续闪烁，同时报警器的蜂鸣器发出“嘀-嘀-嘀”声音，提醒用户有燃气泄漏危险，应立即处理！

### 三、按键功能

“自检”按键：按住此键，则报警器发出声光报警，停止按键，则自动恢复到正常关态。快速按动两下，发出控制信号，用于检查阀门是否动作（闭合）、排风扇是否启动。

## ¶ 维护和保养

### 1、失效更换提示

本产品具有传感器自动失效检测功能，如果报警器故障指示灯“黄色灯”处于长亮状态，蜂鸣器发出长鸣声。表明传感器信号输出处于开路状态，说明报警器已失效，应及时更换报警器。

### 2、喷气检查

报警器每隔一月应进行功能检查，用打火机通过报警器的通气孔喷入气体，观察是否有声光报警。

**▲ 注意：**◆ 绿灯闪烁时，不可进行喷气检查

3、为确保探测器的长期可靠性及准确性，建议定期校准报警性能，周期最好不超过一年；

4、进气口不可被灰尘、油污等粘附堵塞，应保证进气顺畅，以便传感器能及时检测到泄漏的燃气；

5、勿使探测器长时间或经常接触高浓度气样，否则可能降低传感器灵敏度，缩短传感器寿命甚至直接损坏传感器。

## ¶ 技术支持与售后服务

深圳市迈思通科技有限公司建立了总部技术支持、区域技术支持和本地技术支持完善的三级服务体系，并提供电话热线服务。

**深圳市迈思通科技有限公司** 关注公众号获更多支持

🌐 网址：<http://www.szmsn.com>

☎ 服务电话：0755-28935100

📍 地址：深圳市宝安区石岩街道水田社区三祝里居民小组厂房1栋二层、五层

👤 微信公众号：szmsn-

