



# 风机阀门联动箱

DL-107(大/小)

## 安装使用说明书



**深圳市迈思通科技有限公司**

SHEN ZHEN MILESTONE TECHNOLOGY CO.,LTD

# 目录

一、产品参数 .....	1
二、产品结构说明 .....	1
1、操作面板说明.....	1
2、产品内部结构及原理.....	1
三、使用说明： .....	1
3、设备内部结构及工作原理图.....	2
1、控制板接线说明（如图）.....	3
1.1、控制板按键功能描述： .....	3
1.2、端口描述： .....	3
2、操作说明.....	3
2.1、输入密码.....	3
2.2、设置关联号码.....	4
2.3、增加关联号码.....	4
2.4、查询关联号码.....	4
2.5、修改关联号码.....	4
2.6、删除关联号码.....	4
2.7、退出设置.....	5
3、控制设备连接.....	5
3.1、电磁切断阀连接（如下图）： .....	5
3.2、三相风机连接.....	5
四、常见故障 .....	6
五、注意 .....	6

# 一、产品参数

DL107 是工业现场远程控制防爆排气扇或工业电磁阀的联动控制机构，连接在 RS485 总线回路上与 ZX212 及 SC910N 工业气体报警器配合使用。

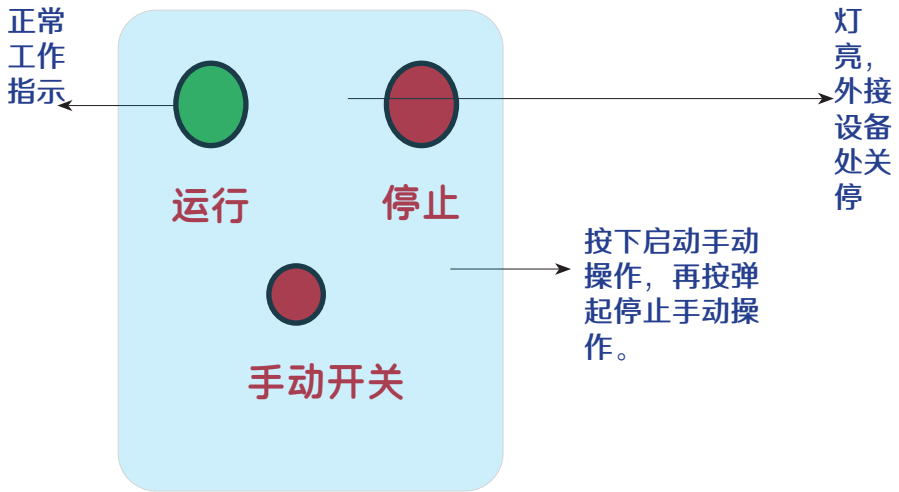
内置 24V 开关电源，既给控制电路供电也给 24V 电磁阀输出工作电压；内置交流接触器，可输出三相 4 级制 4 路三相风机工作电压，如风相是两相的也可仅接 2 路。

面板上设有手动控制开关，达到灵活联动的目的。需外接 220V 交流电源，可联动交流 380V 三相风机。

# 二、产品结构说明

## 1、操作面板说明

## 2、产品内部结构及原理



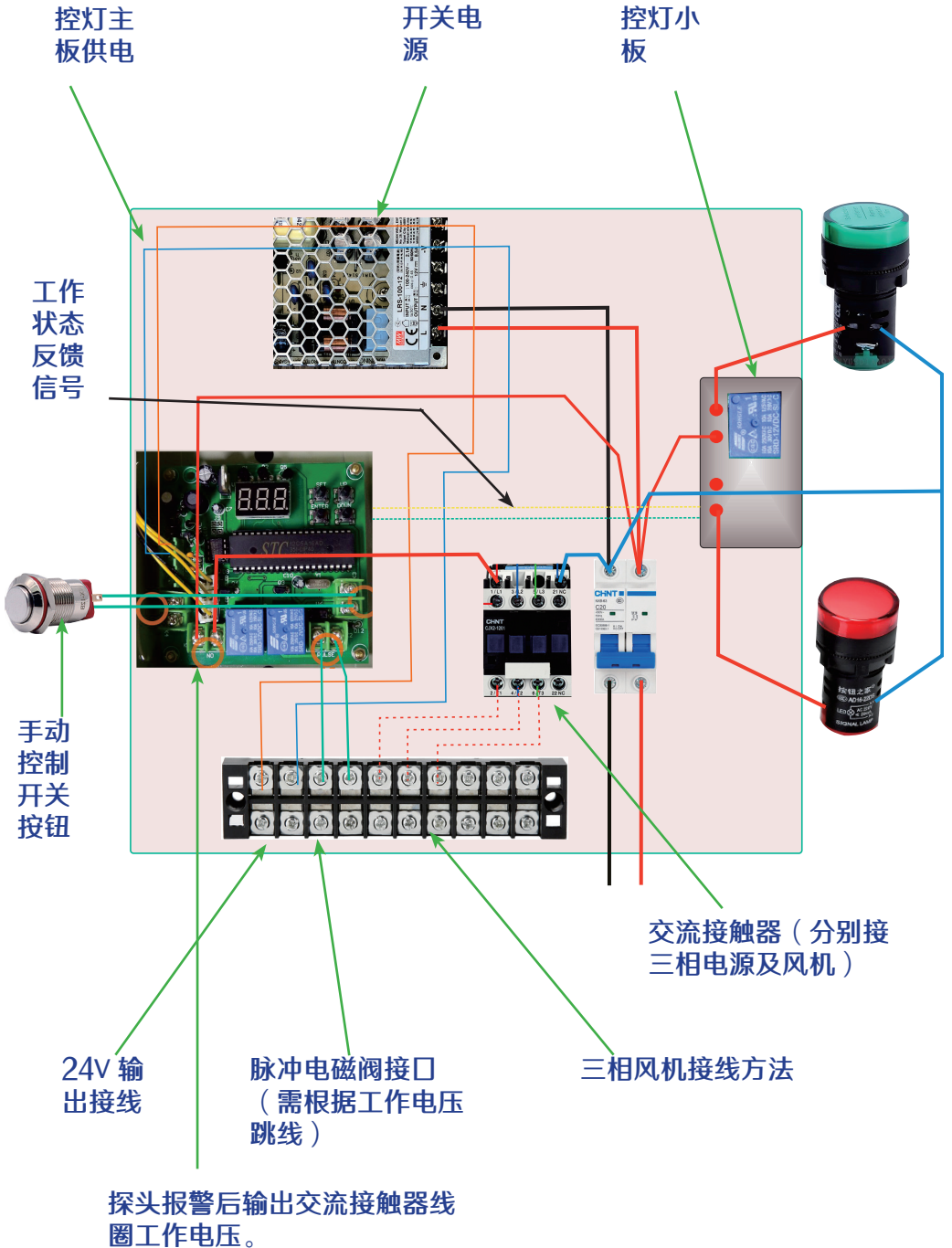
控制板从 RS485 总线上接受报警系统的控制信息，通过设置可关联与本设备联动的探头号，方便分区联动控制。

手动控制按钮为方便设备检修、临时需要开启设备；控灯小板为将设备工作状态通过灯亮表示。交流接触器为风机输出工作电压。

内部接线出厂已接好，控制设备主要连接靠下的的接线排，电磁阀需根据工作电压通过接线跳接。24V 可能过左边 24V 输出电压跳接。220V 可通过断路器后面跳接。

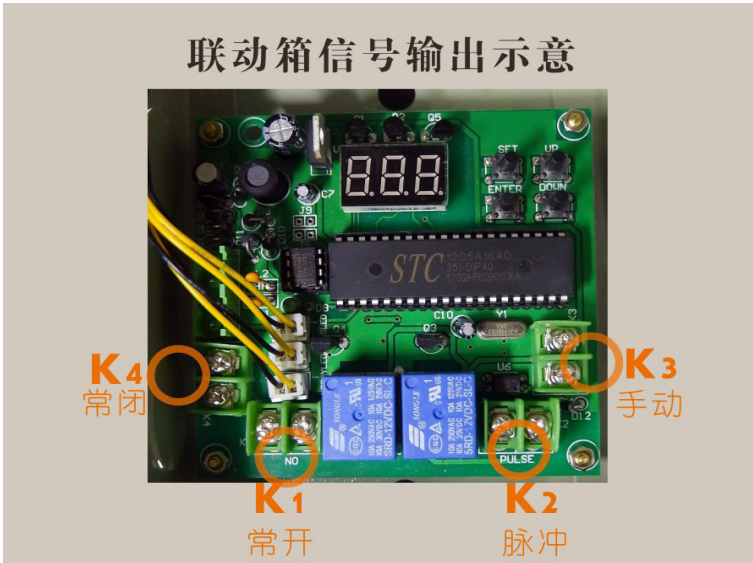
# 三、使用说明：

### 3、设备内部结构及工作原理图



联动箱模块上的 **R+**、**R-**、**RA**、**RB** 端口与报警控制器的 **R+**、**R-**、**RA**、**RB** 接口对应连接 (DL07【大】本身有电源，**R+**、**R-**、则接机内 24V 直流，出厂时已接好)。

## 1、控制板接线说明 (如图)



### 1.1、控制板按键功能描述：

**SET**: 设置键 进入设置，或进行数码位的左、中、右移位操作；

**ENTER**: 确定键 用于确定操作，返回，上锁；

**UP**: 向上键 用于改变数字的大小

**DOWN**: 查询键 条目查询操作

数码管通用状态，单位数字高亮，其余两位普亮，为可编辑状态，通过向上键 **UP** 可改变高亮的数字编号；数字全部高亮，为已确定刚刚进行的设置；全部普亮，为可查询状态，通过向下键 **DOWN** 可查询不同条目

### 1.2、端口描述：

**K1**: 无源常开端口，报警时闭合。

**K2**: 无源脉冲端口，报警时闭合约两秒后断开。

**K3**: 信号输入端口，用于接收外设开关信号

## 2、操作说明

### 2.1、输入密码

	设置步骤如下：按下 <b>SET</b> 设置键，此时点亮数码管显示 如左图：
	继续反复按下 set 设置键选中操作位，高亮显示的位即是选中的位，输入密码：730；按 <b>SET</b> 设置键移动，按 <b>UP</b> 向上键设置数字，按 <b>ENTER</b> 确定键后，显示三位数字都变亮，如左图
	按 <b>ENTER</b> 确定键后，显示三位数字 000 都变亮，如左图，再按 <b>SET</b> 设置键进入编辑状态，

## 2.2、设置关联号码

	继续反复按下 <b>SET</b> 设置键选中操作位，高亮显示的位即是选中的位，输入关联探测器号码，如：10；按设置键移动，按 <b>UP</b> 向上键设置数字，如左图
	按 <b>ENTER</b> 确定键后使两位数字高亮，如左图
	再按 <b>ENTER</b> 确定键显示 ---

## 2.3、增加关联号码

	第一个探测器编码 10 号设置完成。若还需要输入第二个探测器，例如 20 号探测器：按 <b>SET</b> 设置键移动，按 <b>UP</b> 向上键设置数字为 20，如左图
	按再按 <b>ENTER</b> 确定键后使两位数字高亮
	再按 <b>ENTER</b> 确定键，显示 --- ，第二个探测器编码 20 号设置完成。

## 2.4、查询关联号码

设置完成后，可以反复按 **DOWN** 查询键进行循环查询。

## 2.5、修改关联号码

	若查询后发现编码错误。如“10号”编码改为“30号”。按 <b>SET</b> 设置键移动，按向上键设置数字为 30，如左图
	按 <b>ENTER</b> 确定键后使两位数字高亮，再按 <b>ENTER</b> 确定键，显示 - 修改完成。

## 2.6、删除关联号码

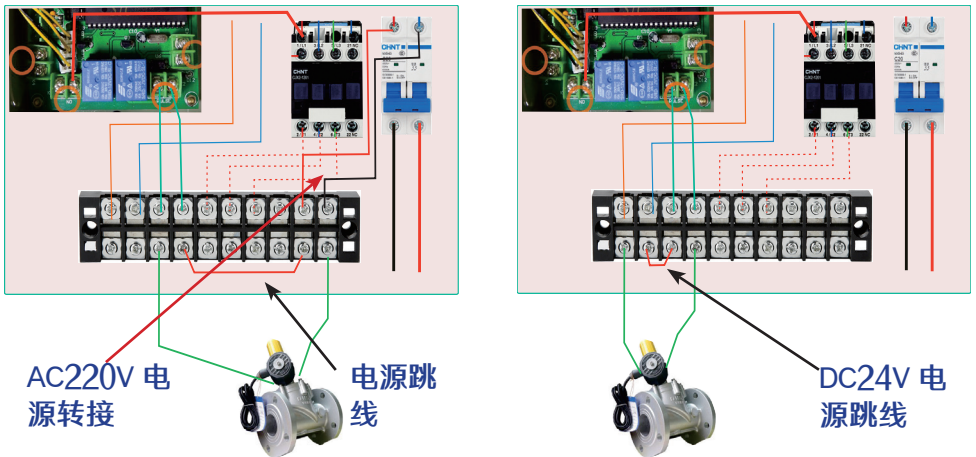
若查询后发现需要删除的编码。例如删除 20 号。按 **SET** 设置键移动，按 **UP** 向上键设置数字为 00，如左图，按 **ENTER** 确定键后使两位数字高，再按 **ENTER** 确定键，显示 --，删除完成。

## 2.7、退出设置

退出：按 **ENTER** 确定键返回菜单界面。再按 **ENTER** 确定键退出，此时显示屏灭，开始运行。

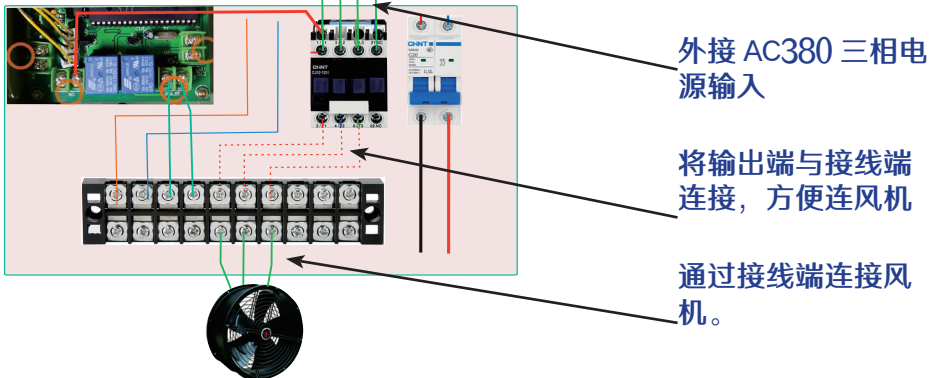
## 3、控制设备连接

### 3.1、电磁切断阀连接（如下图）：



### 3.2、三相风机连接

如下图，两相 AC220V 风机、AC220V 独立声光报警器则只需接入零火线



## 四、常见故障

1、通电后指示灯没有亮：

断路器开关没有打开；

2、报警后无动作输出：

与 RS485 总线通讯没有正确连接，检查线路是否接错；

没有与该探测器正确关联，输入密码 730 查询报警探头号是否在关联列表里；

3、其它分区报警本控制器也跟着动作：

错误关联其它分区探头号码，将错误关联号码全改为 0 号以删除错误关联号码。

## 五、注意

安装时务必注意输出设备的参数，以选择合适的连接方式以防销毁设备。

探头号码变更、本区域增加探头请更新本控制器关联列表，不在本区探号删除，新增探头号码增加上去。

### 深圳市迈思通科技有限公司

网址：<http://www.szmsn.com>

服务电话：0755-28935100

地址：深圳市宝安区石岩街道水田社区三祝里居民小组厂房 | 栋二层、五层

微信公众号：szmsn-

关注公众号获更多  
支持

